



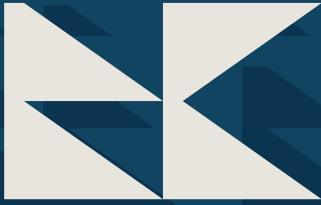
RedizaKarya

Product Catalogue

AGGREGATE INDUSTRY
STONE CRUSHER PARTS
TOOLS & EQUIPMENT
MECHANICAL SERVICES

	01	Introduction
02	- 07	Wiremesh
		Screen
08	- 13	Belt Conveyor
14	- 23	Stone Crusher
24	- 27	Crusher Parts
28	- 31	Roller &
		Pulley Drum
32	- 33	Chain & Sprocket
34	- 35	Pulley &
		Van Belt
36	- 37	Bearing
38	- 39	Coupling
40	- 41	Electro Motor &
		Gearbox
42	- 43	Crusher Plant
	44	Contact

Content



RedizaKarya

CV REDIZA KARYA sebuah badan usaha swasta nasional yang berdiri dengan komitmen untuk menyediakan solusi pengadaan barang dan pekerjaan berkualitas tinggi. Kami telah fokus pada proyek-proyek yang menuntut presisi dan keandalan, dan dedikasi ini telah mengantarkan kami pada reputasi sebagai mitra terpercaya bagi berbagai klien di Indonesia.

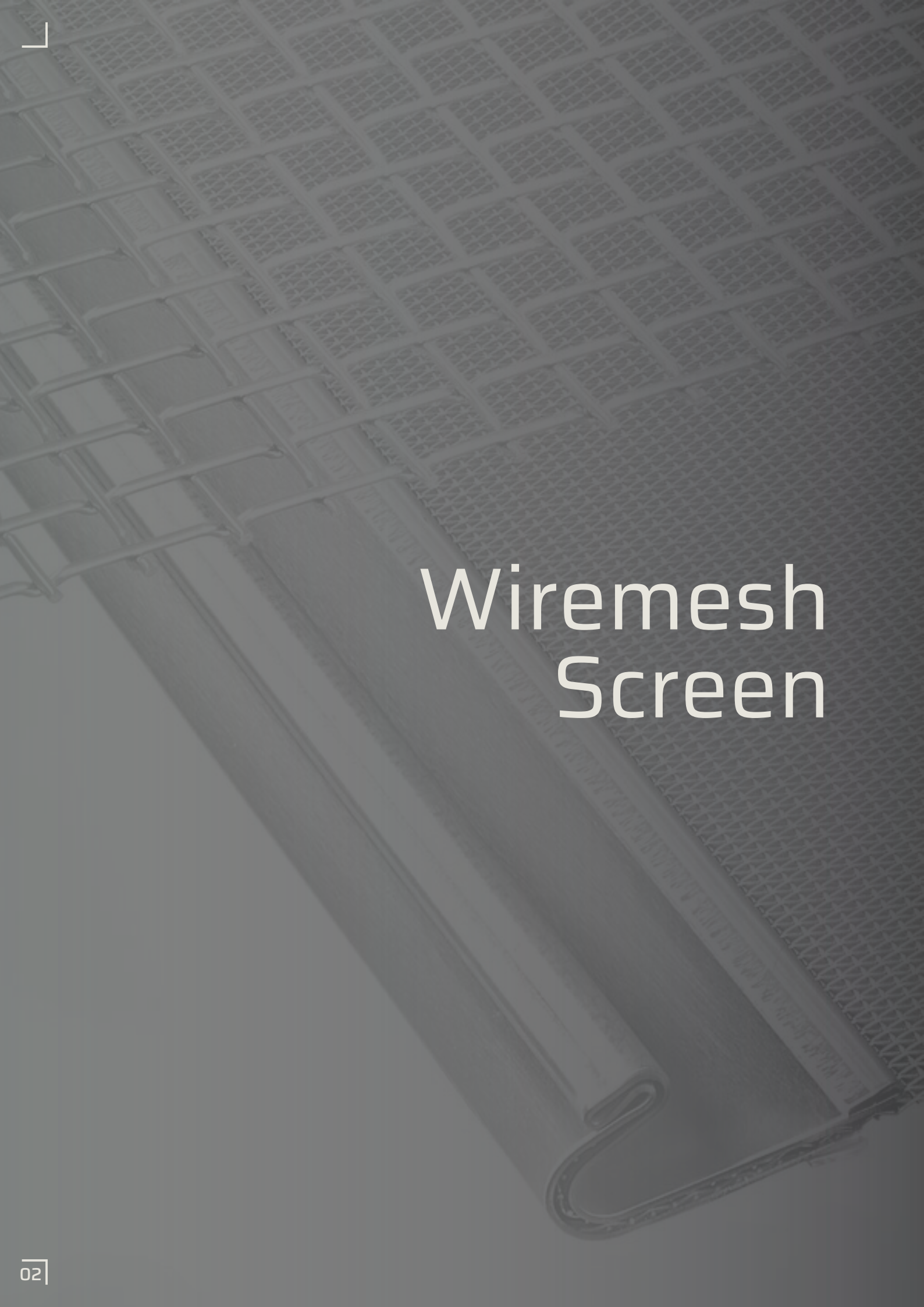
Lebih dari sekadar penyedia barang, kami di **CV REDIZA KARYA** juga menawarkan layanan pengadaan pekerjaan yang terintegrasi, termasuk:

Perencanaan dan Konsultasi: Membantu Anda memilih solusi yang tepat untuk kebutuhan proyek Anda.

Pengadaan Barang: Menyediakan berbagai macam produk berkualitas tinggi dengan harga yang kompetitif.

Pemasangan dan Pemeliharaan: Menawarkan jasa pemasangan dan pemeliharaan yang profesional untuk memastikan kelancaran operasi peralatan Anda.

Dengan pengalaman dan keahlian yang luas, **CV REDIZA KARYA** siap menjadi mitra terpercaya Anda dalam pengadaan barang dan pekerjaan. Diskusikan kebutuhan proyek Anda dan temukan solusi terbaik untuk mewujudkan tujuan Anda.



Wiremesh Screen



Wiremesh screen, atau saringan kawat, adalah komponen penting dalam mesin stone crusher yang berfungsi untuk menyeleksi agregat batu berdasarkan ukurannya. Wiremesh screen ini terbuat dari anyaman kawat baja dengan kadar karbon tinggi (high carbon steel).

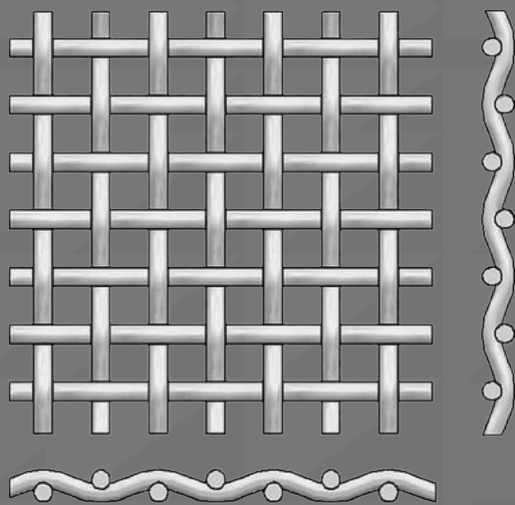
Kelebihan:

- Kuat dan tahan lama
- Tahan beban besar
- Tahan korosi

Karakteristik:

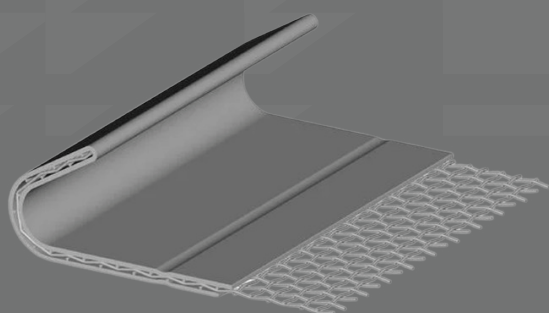
- Ukuran lubang: menentukan ukuran agregat yang lolos
- Bentuk lubang: persegi
- Ketebalan kawat: menentukan kekuatan dan ketahanan
- Area ayakan: menentukan kapasitas penyaringan

Layout Anyaman



Crimp weave adalah anyaman kawat dengan kerutan pada kawatnya, menghasilkan wiremesh screen yang kuat, tahan abrasi, akurat, dan fleksibel.

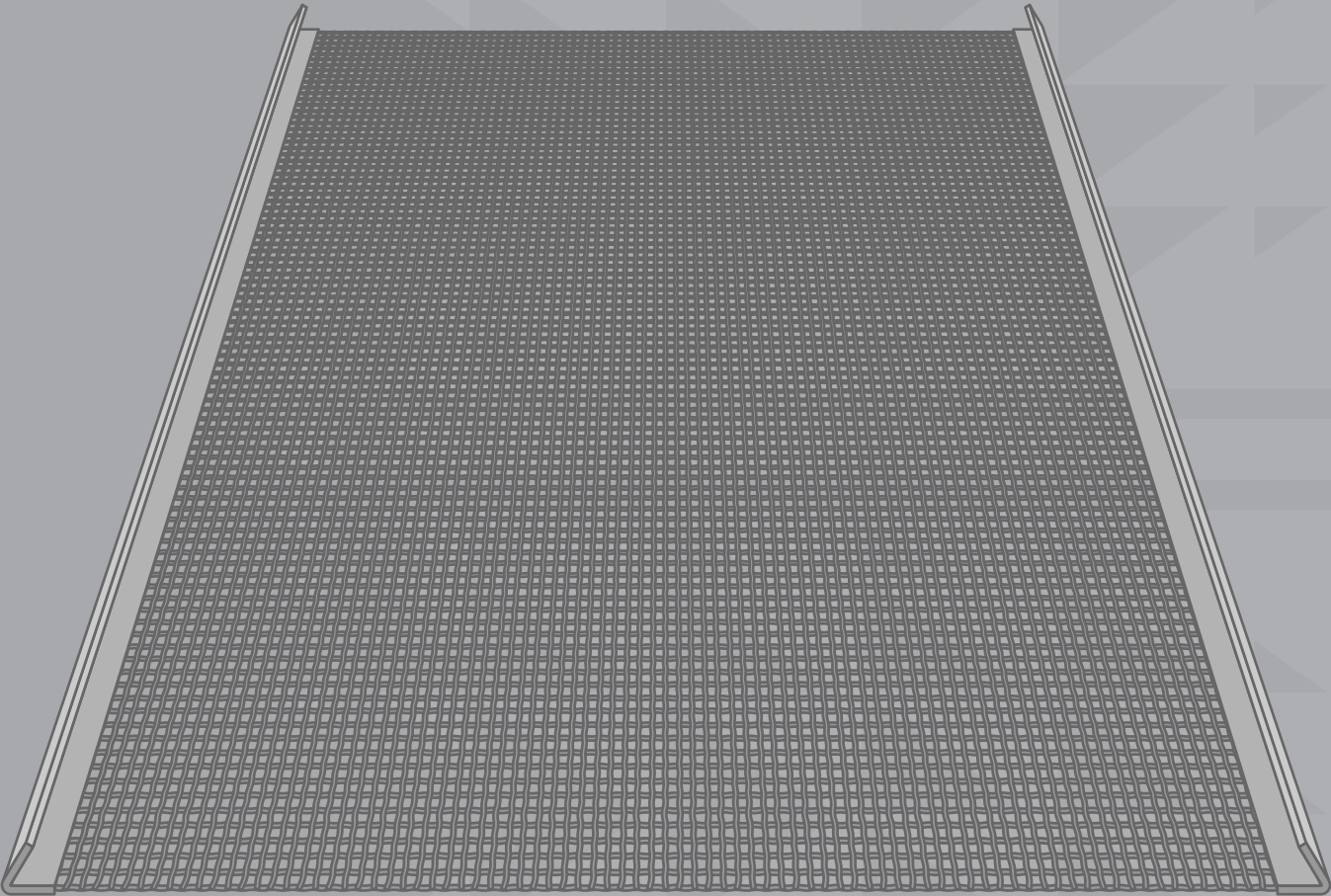
Hook



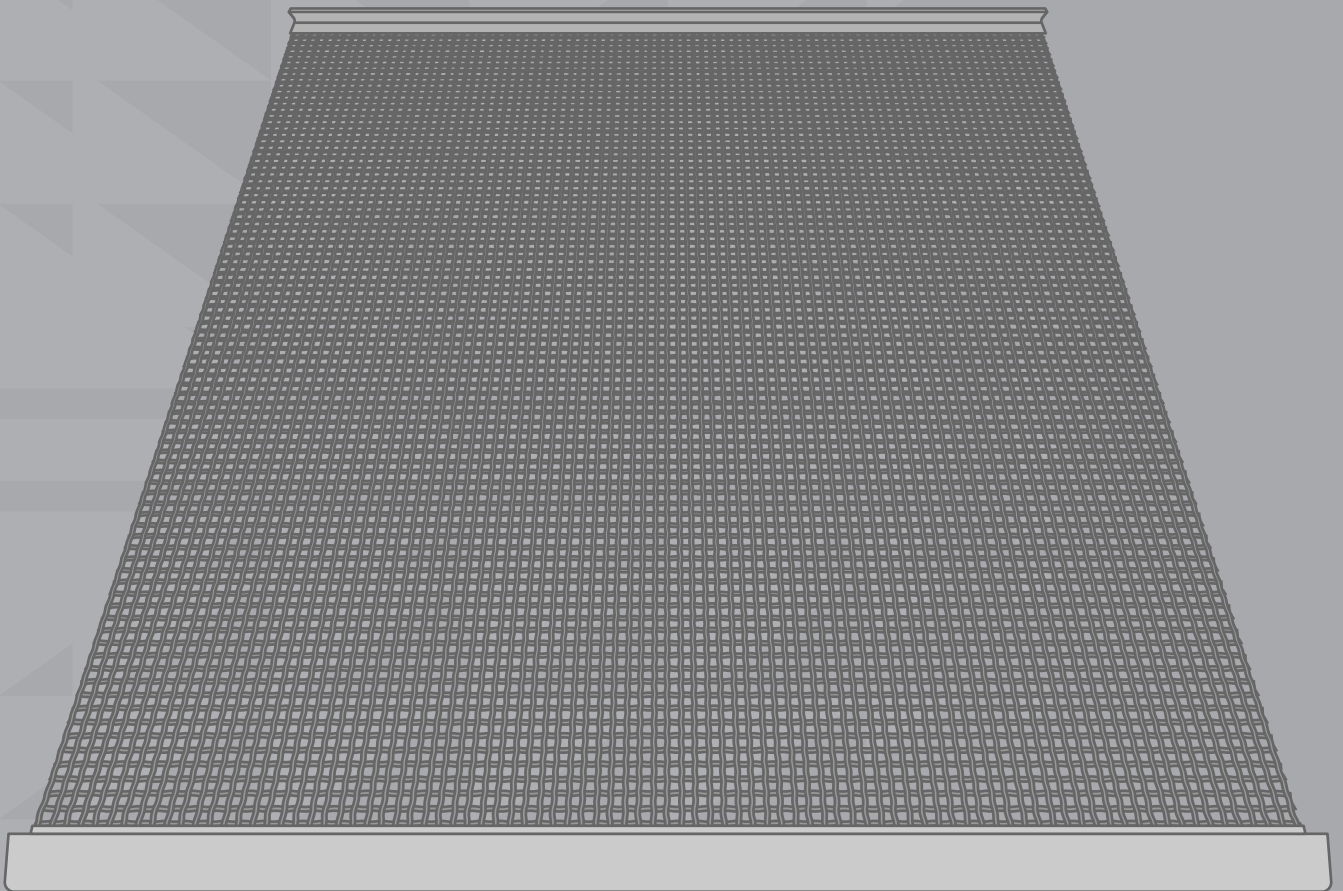
Stainless steel 304 (SUS 304) digunakan sebagai material penahan hook di bagian samping, memastikan kekuatan dan ketahanan korosi yang optimal.



Length Hook



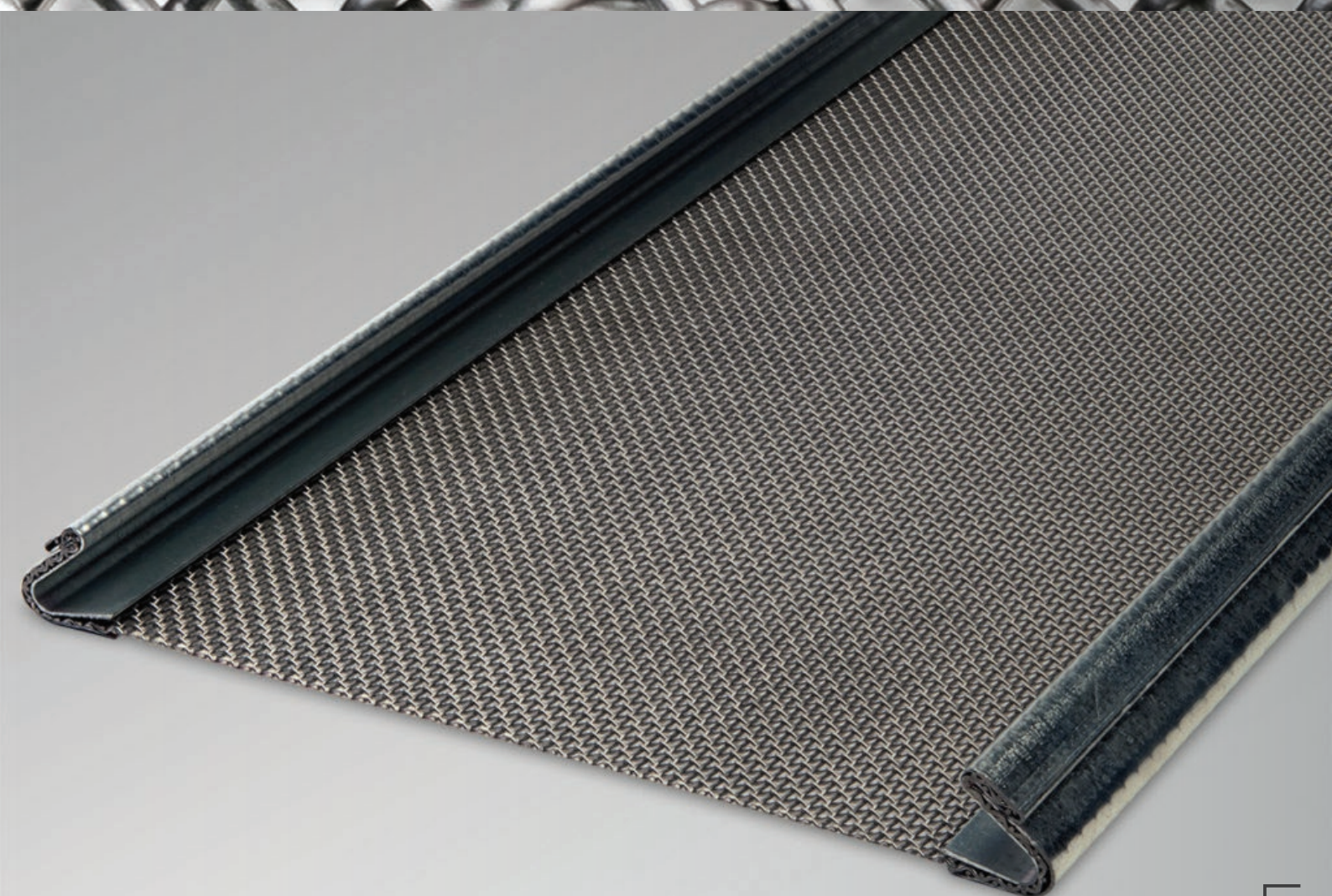
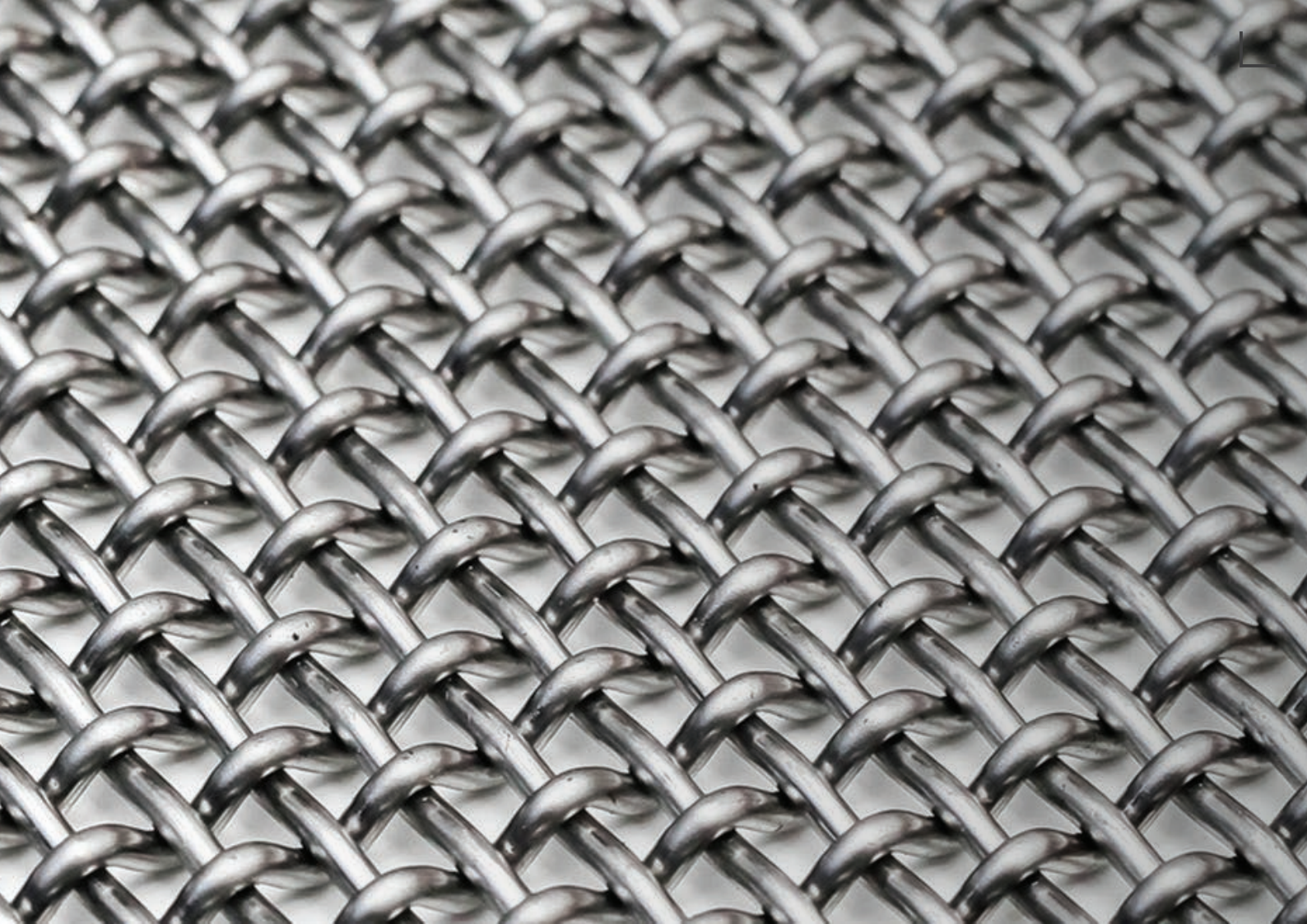
Width Hook





High Carbon Steel







Conveyor Belt



Belt conveyor, mesin yang digunakan untuk memindahkan objek padat dalam jumlah besar. Mereka terdiri dari loop tertutup dari bahan membawa yang terus menerus, yang disebut ban berjalan, yang bergerak di sekitar dua atau lebih puli. Salah satu atau kedua puli ditenagai oleh motor listrik, yang menggerakkan ban dan material di atas ban ke depan.

┌

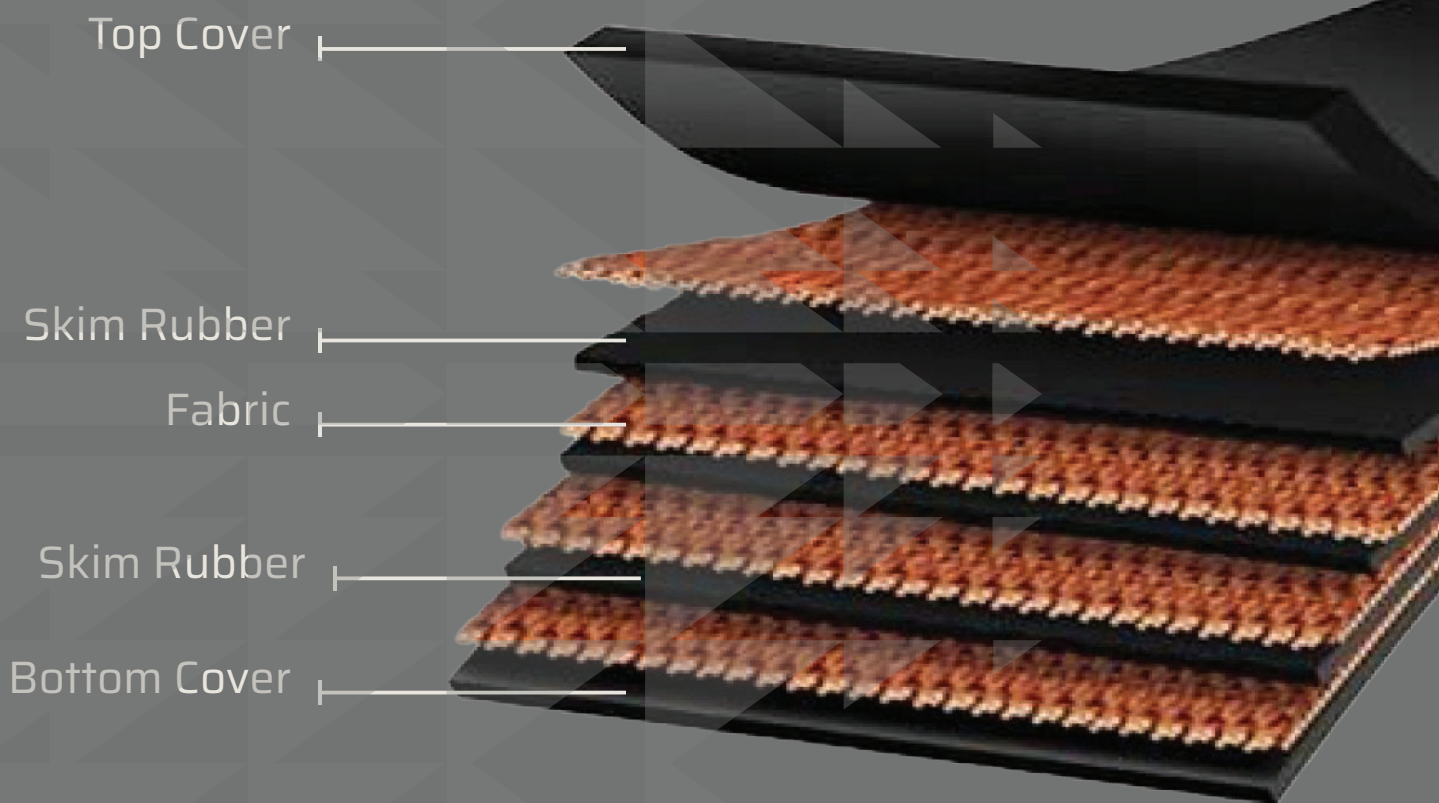
Karet conveyor, juga dikenal sebagai ban berjalan karet, adalah komponen penting dalam sistem conveyor belt. Terbuat dari karet sintetis atau alami, karet conveyor berfungsi sebagai permukaan atas ban berjalan yang membawa material yang ingin dipindahkan.

Karet conveyor memiliki beberapa fungsi penting, yaitu:

- **Membawa material:** Permukaan karet yang kasar dan bertekstur memberikan cengkeraman yang cukup untuk membawa material yang licin atau basah sekalipun.
- **Melindungi ban berjalan:** Karet conveyor melindungi ban berjalan dari keausan, kerusakan, dan bahan kimia.
- **Menahan benturan:** Karet conveyor yang tebal dan kuat dapat menahan benturan dari material yang jatuh atau tumpah.
- **Menahan api:** Beberapa jenis karet conveyor dirancang untuk tahan api, sehingga dapat digunakan di area yang berisiko tinggi kebakaran.



Conveyor Belt Structure





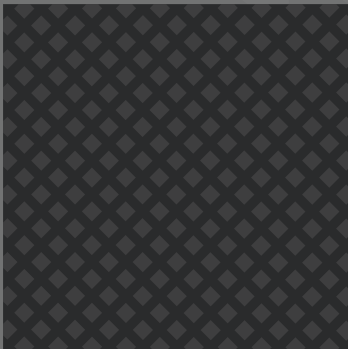
Texture



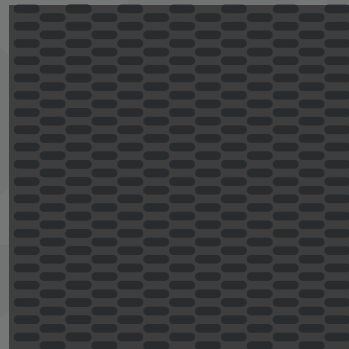
Plain



Chevron



Waffle

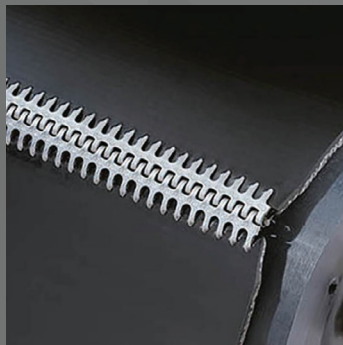


Capsule

Bonding



Fastener



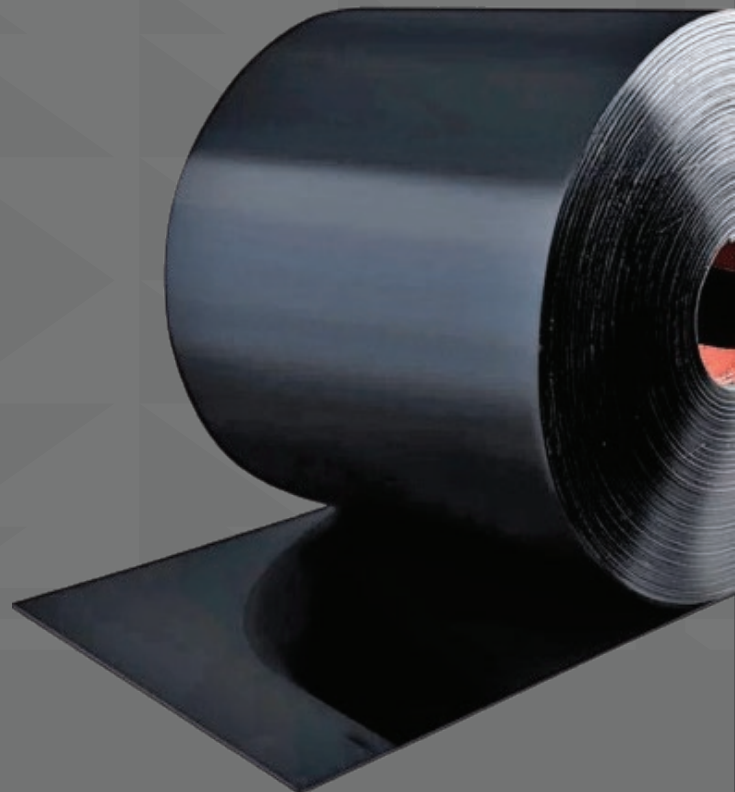
Belt Lacing



Belt Fastener



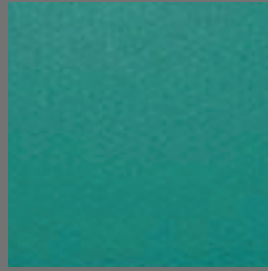
Black Cement



PVC Belt

PVC Belt Conveyor adalah pilihan yang baik untuk aplikasi yang membutuhkan sabuk konveyor yang tahan lama, tahan air, dan fleksibel dengan harga terjangkau. Namun, sabuk konveyor PVC tidak cocok untuk aplikasi yang membutuhkan daya dukung beban tinggi, beroperasi di lingkungan ekstrim, atau membutuhkan sabuk konveyor yang ramah lingkungan.

Texture



Plain



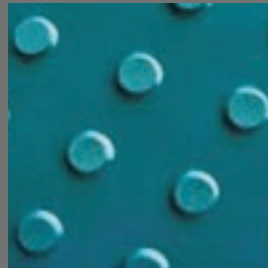
Rough Top



Herringbone



Tooth



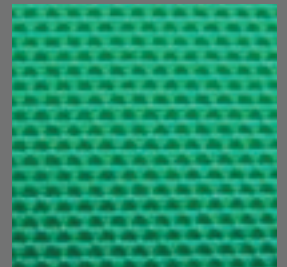
Doltd



Small Dot

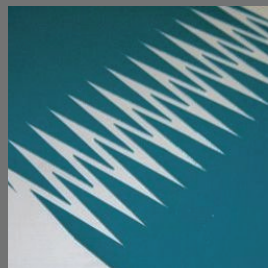


Diamond



Fabric

Bonding



Simple Finger



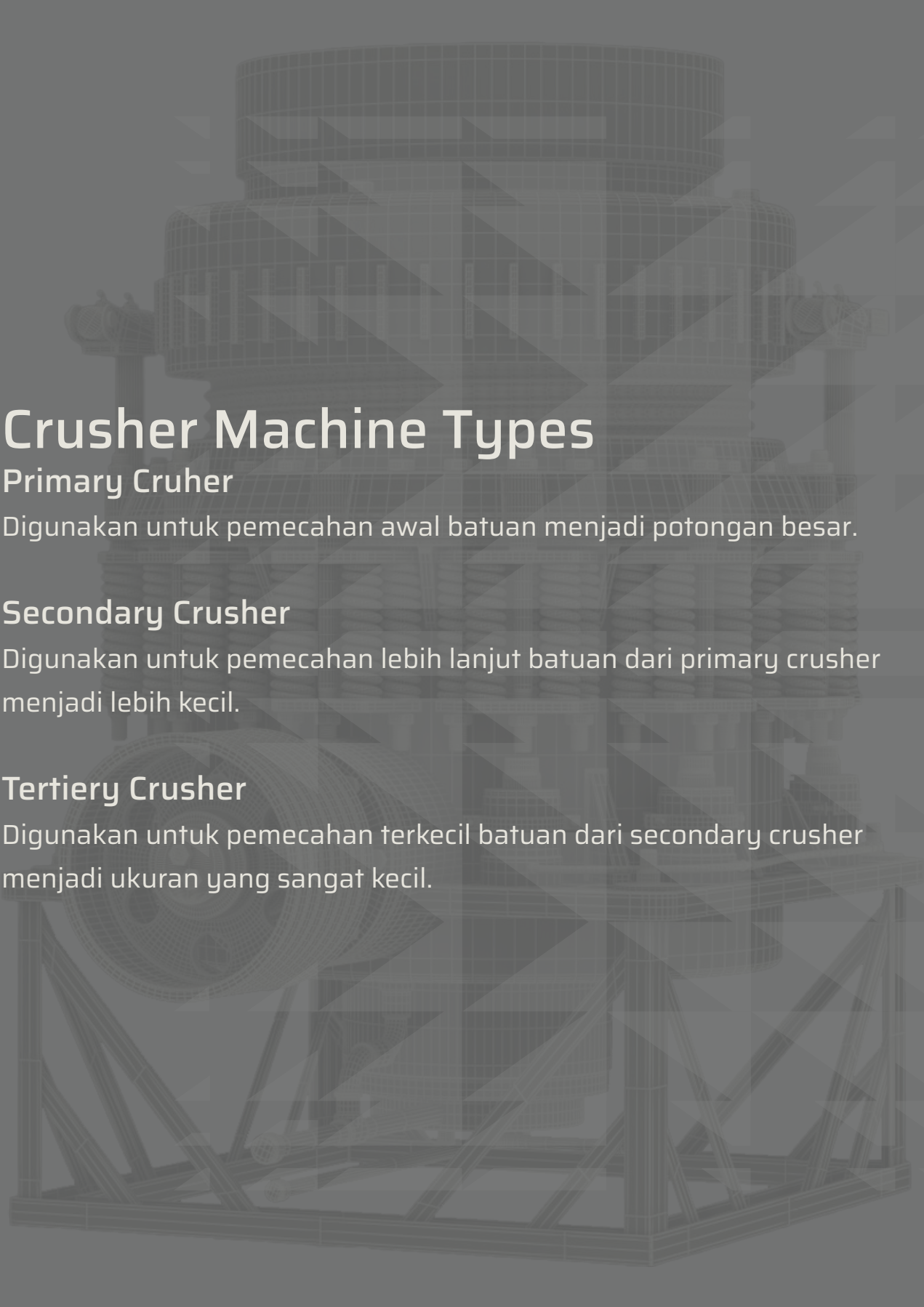
Double Finger



Stone Crusher



Stone crusher, atau mesin pemecah batu, adalah alat yang digunakan untuk menghancurkan batu dan material keras lainnya menjadi potongan-potongan yang lebih kecil dengan ukuran yang diinginkan. Mesin ini banyak digunakan dalam berbagai industri, seperti konstruksi, pertambangan, pengolahan mineral, dan daur ulang.



Crusher Machine Types

Primary Cruher

Digunakan untuk pemecahan awal batuan menjadi potongan besar.

Secondary Crusher

Digunakan untuk pemecahan lebih lanjut batuan dari primary crusher menjadi lebih kecil.

Tertiery Crusher

Digunakan untuk pemecahan terkecil batuan dari secondary crusher menjadi ukuran yang sangat kecil.

Jaw Crusher

Salah satu jenis mesin penghancur batu yang paling umum digunakan. Sesuai namanya, mesin ini bekerja dengan menggunakan prinsip menjepit material seperti rahang (jaw) untuk memecah batuan menjadi lebih kecil.

Digunakan untuk memecah batuan berukuran besar menjadi ukuran yang lebih kecil pada tahap awal (primary) dari proses pengolahan batuan.



Vertical Shaft Impacter

Sering disebut vertical shaft impact crusher (VSI crusher), adalah mesin penghancur batu yang menggunakan palu yang berputar untuk menghancurkan batu dengan gaya benturan.

Digunakan untuk menghancurkan batu dengan kekerasan sedang hingga keras, seperti batu kapur, granit, dolomit, dan bijih besi.



Cone Crusher

Mesin penghancur batu yang bekerja dengan prinsip kompresi. Dinamakan cone crusher karena memiliki bentuk seperti kerucut (cone) pada bagian penghancur utamanya.

Digunakan untuk menghancurkan batuan berukuran sedang hingga keras menjadi ukuran yang lebih kecil dan seragam. Mesin ini cocok untuk tahap sekunder atau tersier dalam proses pengolahan batuan.



Impact Crusher

Mesin penghancur batu yang bekerja dengan prinsip benturan berkecepatan tinggi. Material dipecahkan dengan cara dipukul oleh palu (hammer) atau pelat tumbuk (blow bar) yang berputar dengan kecepatan tinggi.

Digunakan untuk memecahkan batuan berukuran sedang hingga keras menjadi ukuran yang lebih kecil. Mesin ini cocok untuk tahap sekunder atau tersier dalam proses pengolahan batuan.



Vibrating Screen

Juga dikenal dengan sebutan separator atau sifter, adalah mesin yang digunakan untuk memisahkan material menjadi berbagai ukuran berdasarkan ukuran partikel atau bentuknya.

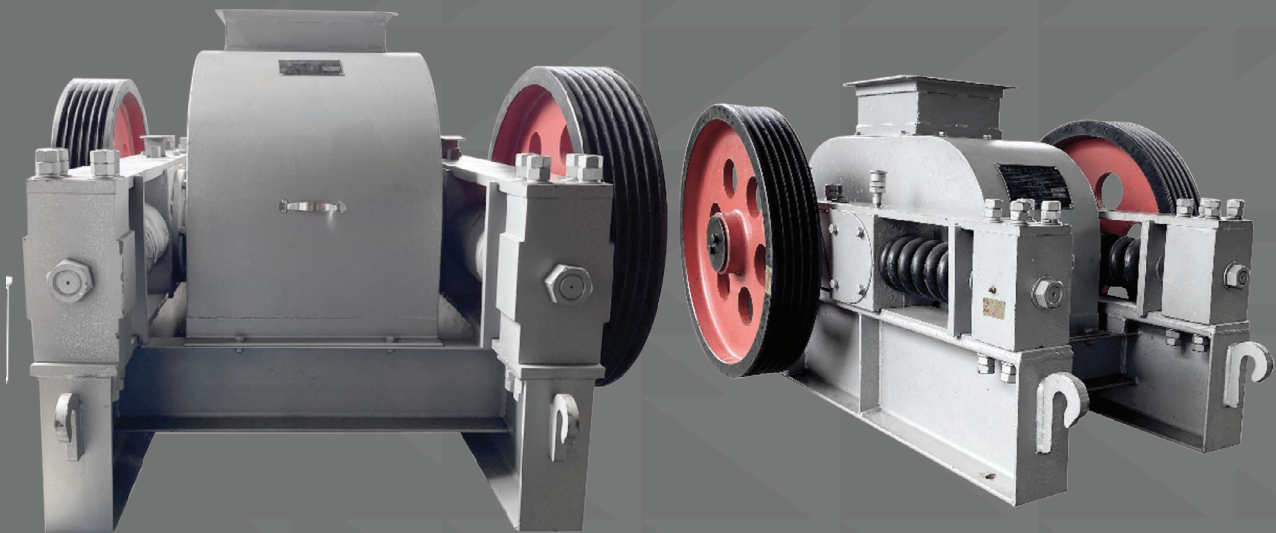
Memiliki fungsi utama untuk memisahkan material menjadi berbagai ukuran yang diinginkan.



Double Roll Crusher

Sering disebut double roller crusher, adalah mesin penghancur batu yang menggunakan dua roller bergerigi untuk menghancurkan batu menjadi lebih kecil.

Digunakan untuk menghancurkan batu dengan kekerasan sedang hingga keras, seperti batu kapur, granit, dolomit, dan bijih besi. Mesin ini cocok untuk tahap sekunder atau tersier dalam proses penghancuran batu.



Stone Washing

Mesin yang digunakan untuk mencuci, mengklasifikasikan, dan menghilangkan kotoran dari batu, pasir, dan agregat lainnya.

Bekerja dengan prinsip pengadukan dan pencucian menggunakan kombinasi impeller berputar dan screen mesh (anyaman kawat).



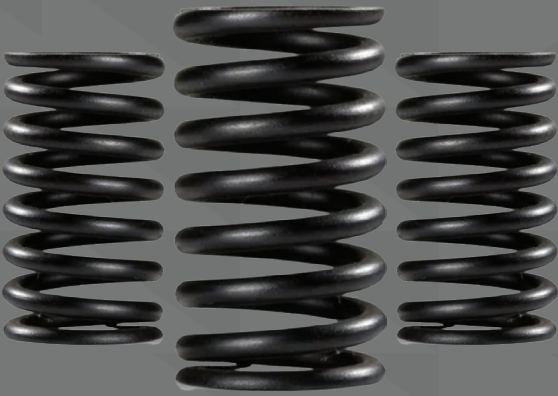


Crusher Parts



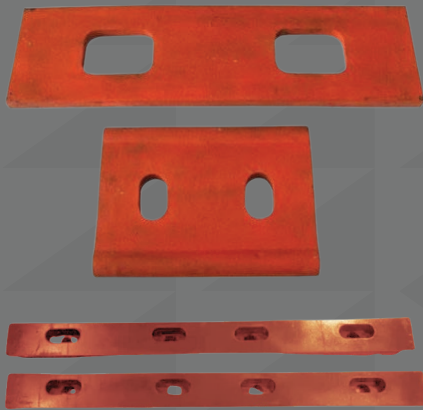
Jaw Plate

Terbuat dari bahan yang kuat dan tahan lama, seperti baja mangan, agar dapat menahan tekanan dan benturan yang tinggi selama proses penghancuran.



Spring

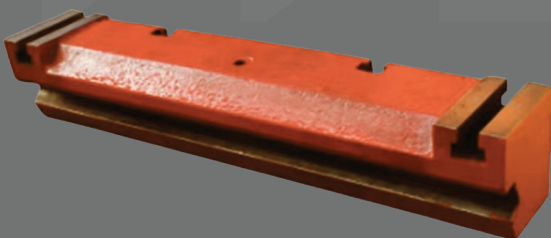
Komponen penting pada mesin crusher yang berfungsi untuk menyimpan energi, mengembalikan rahang, dan menjaga kestabilan mesin.



Pressing Block + Toggle Plate

Pressing block berfungsi untuk menekan toggle plate dan menghasilkan gaya yang besar pada rahang crusher untuk menghancurkan material.

Toggle plate berfungsi sebagai titik tumpu untuk pressing block dan mentransmisikan gaya dari pressing block ke rahang crusher.

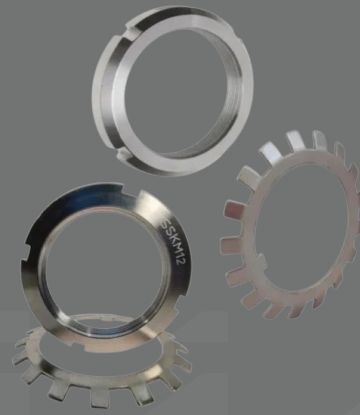


Toggle Block

Komponen penting pada mesin jaw crusher yang berfungsi untuk menghubungkan rahang ayun dengan poros engkol, mengubah gerakan putar menjadi gerakan maju mundur, dan mengatur jarak bukaan rahang.

Lock Washer + Round Nut

Dua komponen penting dalam mesin crusher yang berfungsi untuk menjaga mur tidak kendur dan mencegah keausan pada baut. Penggunaan lock washer dan round nut yang tepat dapat meningkatkan keamanan dan keandalan mesin crusher.



Swing Jaw

Terbuat dari bahan yang kuat dan tahan aus, seperti baja mangan, agar dapat menahan tekanan dan benturan yang tinggi selama proses penghancuran. Gerakan swing jaw dikendalikan oleh mekanisme eksentrik yang terletak di bagian atas jaw crusher.



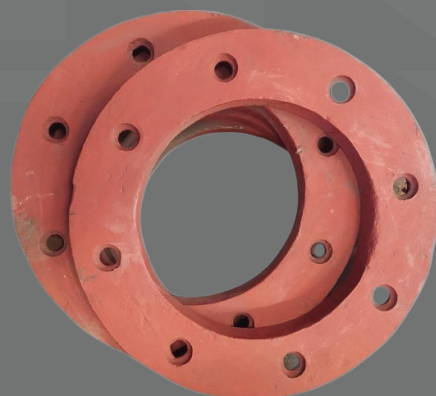
Check Plate

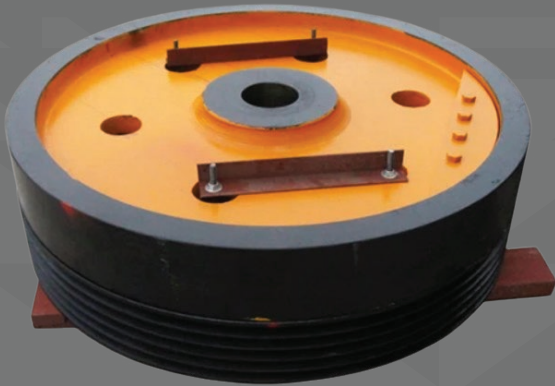
Komponen penting pada mesin crusher yang berfungsi untuk mencegah material keluar sebelum waktunya, menjaga jarak rahang, dan mendistribusikan gaya penghancuran.



Flange

Komponen berbentuk piringan yang berfungsi untuk menyambungkan dua bagian atau menyatukan dua komponen yang berbeda. Flange biasanya terbuat dari baja atau besi tuang dan memiliki lubang-lubang yang digunakan untuk memasang baut atau stud.





Pulley + Flywheel

Pulley berfungsi untuk mengubah arah dan kecepatan putaran dari motor penggerak mesin crusher.

Flywheel berfungsi untuk menyimpan energi kinetik dari motor penggerak dan melepaskan energi tersebut secara perlahan untuk membantu proses penghancuran material.

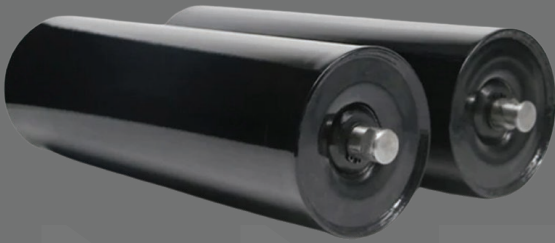


Eccentric Shaft

Komponen penting pada mesin cone crusher yang menghasilkan gerakan goyang untuk menghancurkan material. Jarak antara cone crusher dan liner bowl dapat diubah dengan menyesuaikan eksentrisitas eccentric shaft untuk mengontrol ukuran hasil penghancuran.

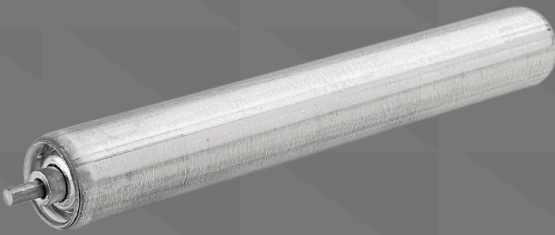


Roller & Pulley Drum



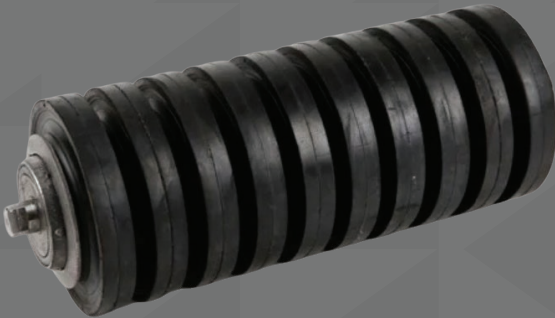
Heavy Duty Roller

Jenis roller conveyor yang dirancang untuk menahan beban berat dan kondisi operasi yang ekstrem. Roller ini umumnya digunakan dalam industri yang membutuhkan conveyor untuk memindahkan material yang berat, abrasif, atau panas.



Gravity Roller

Merupakan salah satu tipe roller conveyor yang sering digunakan. Gravity Roller Conveyor memudahkan proses transfer barang tanpa harus menggunakan tenaga penggerak tambahan baik motor maupun manusia.



Impact Roller

Komponen penting pada conveyor yang berfungsi melindungi ban berjalan dari benturan material, sehingga meningkatkan umur pakai ban berjalan, efisiensi operasi, dan keamanan lingkungan kerja. Terbuat dari bahan yang kuat dan tahan aus, seperti baja atau karet tebal, agar dapat menahan benturan berulang kali.



Roller Frame

Struktur pendukung belt conveyor yang terbuat dari baja atau aluminium dan didesain untuk menahan beban material yang diangkut di atas ban berjalan.

Pulley Drum

Komponen penting dalam sistem konveyor belt yang berfungsi untuk mengubah arah gerakan, meningkatkan daya tarik, dan menjaga ketegangan belt konveyor.



Rubber Lagging Pulley Drum

Permukaan pulley drum yang biasa dilapisi dengan karet atau material lain untuk meningkatkan cengkeraman antara drum dan belt konveyor.





Virkan Pulley Drum

Desain pulley drum custom yang memadukan kekuatan besi virkan di bagian luarnya, dengan tingkat kekuatan yang tinggi.



Virkan Pulley Drum Open

Desain pulley drum custom terbuka yang memadukan kekuatan besi virkan di bagian luarnya, dengan tingkat kekuatan yang tinggi.

A close-up, slightly blurred photograph of a heavy-duty industrial chain and sprocket system. The chain is made of dark metal links and is engaged with a large, circular sprocket. The background shows other mechanical components, suggesting a factory or workshop setting. The overall image has a muted, industrial aesthetic.

Chain & Sprocket



Sprocket

Roda bergerigi yang berpasangan dengan rantai, track, atau benda panjang bergerigi lainnya. Sprocket berbeda dengan roda gigi karena tidak pernah bersinggungan dengan sprocket lainnya dan tidak pernah cocok.

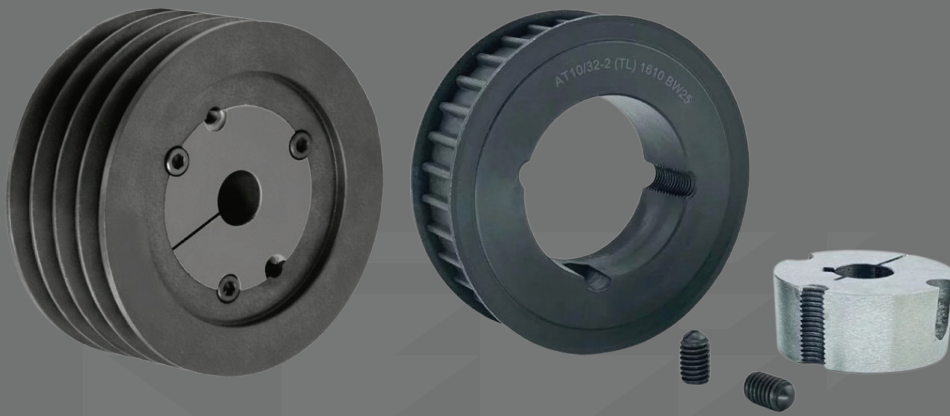


Roller Chain

Jenis rantai mekanis yang digunakan untuk mentransmisikan daya dari satu poros ke poros lainnya. Rantai ini terdiri dari serangkaian roller atau roda kecil yang terhubung dengan pin dan bushing.

The background of the page is a grayscale, close-up photograph of mechanical components. It features several large pulleys with V-shaped grooves on their rims, connected by a system of belts. The image is slightly out of focus, creating a sense of depth and industrial complexity. The overall tone is technical and professional.

Pulley & Van Belt



Pulley

Roda beralur yang digunakan untuk mentransmisikan tenaga putar dari satu poros ke poros lain melalui van belt (sabuk V).



Van Belt

Salah satu jenis sabuk penghubung yang banyak digunakan untuk mengalurkan daya.



Bearing



Bearing

Komponen vital dalam mesin terdiri dari bola-bola kecil untuk mengurangi gesekan dan memastikan komponen dapat bergerak dengan lancar.



Pillow Block

Juga dikenal sebagai bantalan gelinding, adalah unit bantalan yang digunakan untuk mendukung poros putar dalam berbagai aplikasi.



Coupling



Chain Coupling

Komponen mesin yang berfungsi untuk menghubungkan dua poros menjadi satu kesatuan. Chain coupling menggunakan rantai roller ganda dan sproket ber gigi untuk menghubungkan kedua poros tersebut sehingga bisa memutar bersamaan.



Coupling FCL

Flexible Coupling Flange, sejenis komponen mesin yang menghubungkan dua poros putar, namun tetap memungkinkan sedikit kelenturan di antara keduanya.



Coupling Rotex

Sejenis kopling gigi yang fleksibel secara torsi, membantu menghubungkan dua poros sambil menyerap getaran dan kejutan.

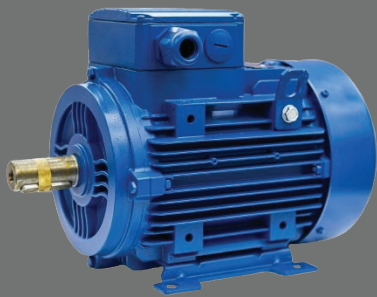


Coupling Bowex

Kopling poros yang digunakan untuk menghubungkan dua poros yang tidak sejajar atau untuk mengakomodasi perpindahan aksial antara poros.

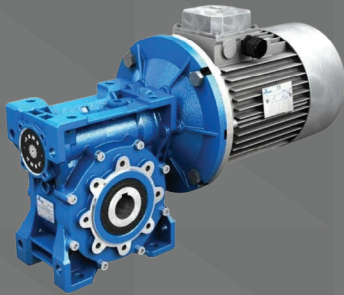


Electro Motor & Gearbox



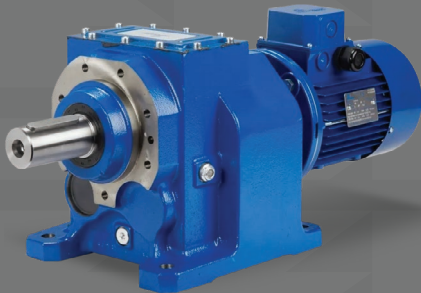
Electro Motor

Alat yang mengubah energi listrik menjadi energi mekanik dalam bentuk putaran. Energi mekanik ini kemudian digunakan untuk menggerakkan berbagai macam peralatan.



Gear Motor NMRV

Normal Motor Reducer Vertical, gearbox yang digabungkan dengan motor listrik. Gearbox ini berfungsi untuk menurunkan kecepatan putaran dan meningkatkan torsi dari motor listrik.



Helical Gearbox

Gearbox yang menggunakan gear silinder dengan gigi miring. Gigi miring ini membuat gearbox helix bisa beroperasi lebih halus dan senyap dibanding gearbox spur dengan kemampuan transfer daya yang lebih besar.



Gearbox WPA

Jenis gearbox yang menggunakan roda gigi worm untuk mengurangi kecepatan dan meningkatkan torsi.



Vibrator Motor

Motor kecil yang dirancang untuk menghasilkan getaran mekanis. Motor ini sering digunakan dalam berbagai aplikasi industri.



Crusher Plant



CV REDIZA KARYA tidak hanya menawarkan mesin crusher berkualitas, tapi juga jasa konsultasi dan fabrikasi crusher plant lengkap dari awal sampai akhir.

Kami membantu merancang solusi efisien dan hemat biaya. Kami menggunakan komponen terbaik untuk memastikan stone crusher plant tahan lama dan andal.

Kami siap menyediakan pelayanan dalam hal:

- Memilih stone crusher yang sesuai dengan kebutuhan dan anggaran.
- Merancang tata letak yang optimal dan efisien.
- Memasang dan menguji stone crusher plant dengan cermat.
- Memberikan pelatihan kepada operator Anda.
- Menyediakan layanan after sales.

Contact

CV REDIZA KARYA



OFFICE

Pertokoan Mutiara Dupak

Jl. Dupak no. 63 Blok F-28, Surabaya (60171)

(031) 5324166 - (031) 5344059

+62 857 4836 9521



WORKSHOP

Jl. Raya Kedamean Utara RT 20/RW 02

Desa Katimoho, Kabupaten Gresik (61175)

+62 821 4112 2260

+62 812 2333 7010



RedizaKarya

marketing.redizakarya@gmail.com
@redizakarya

www.redizakarya.com



CV REDIZA KARYA

www.redizakarya.com